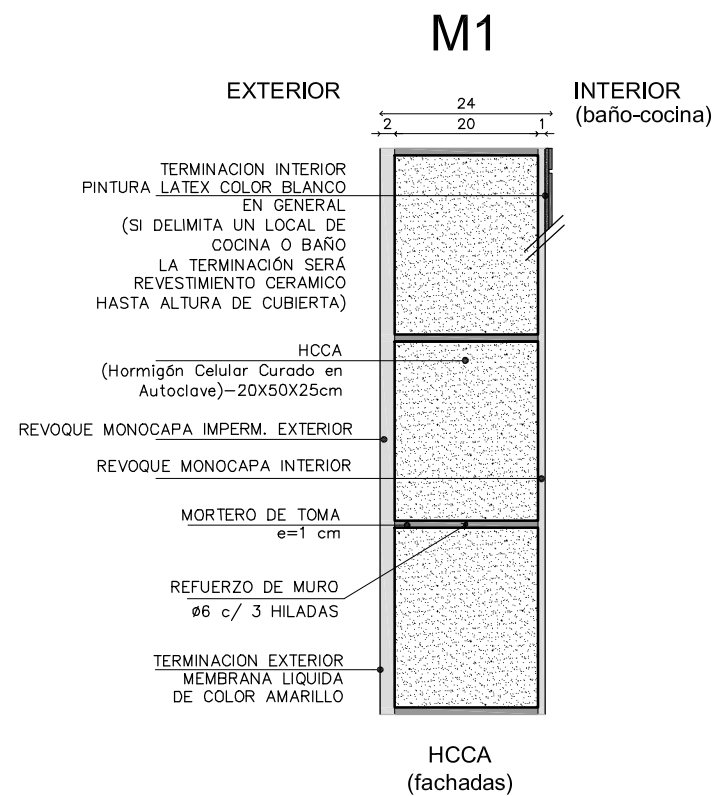
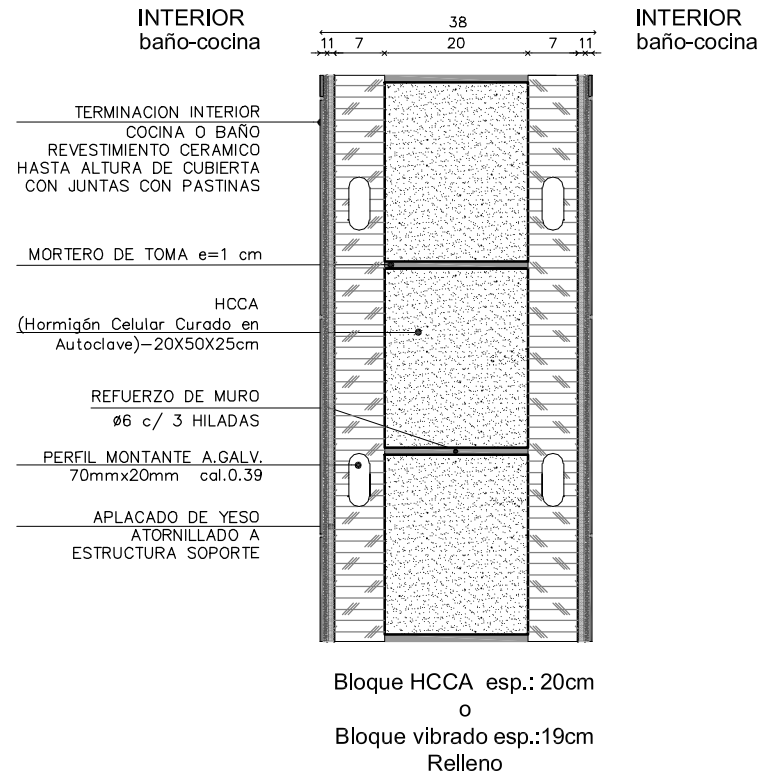


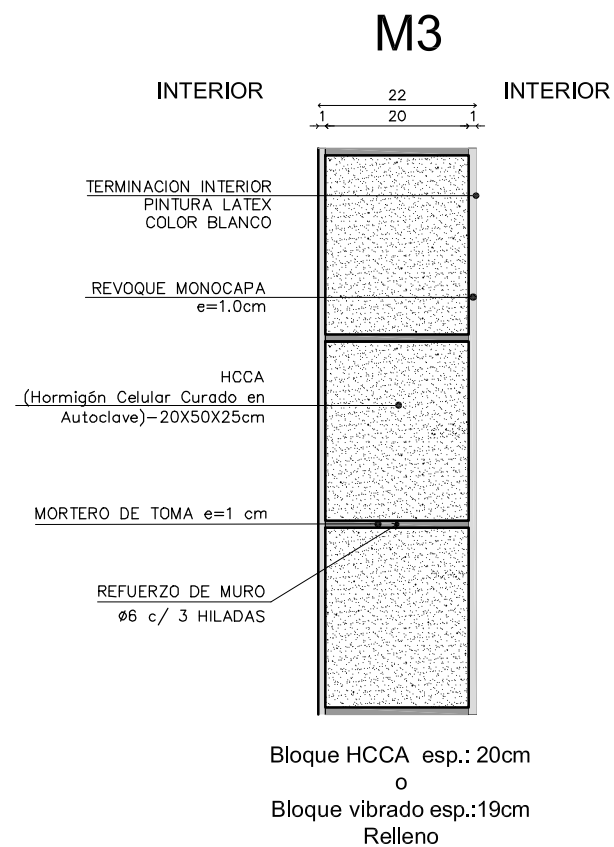
MURO DIVISORIO CORTAFUEGO



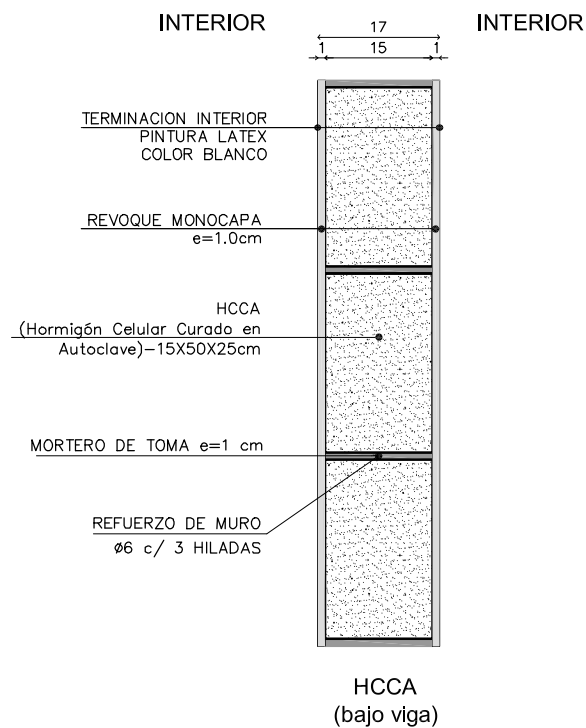
INTERIOR
baño-cocina



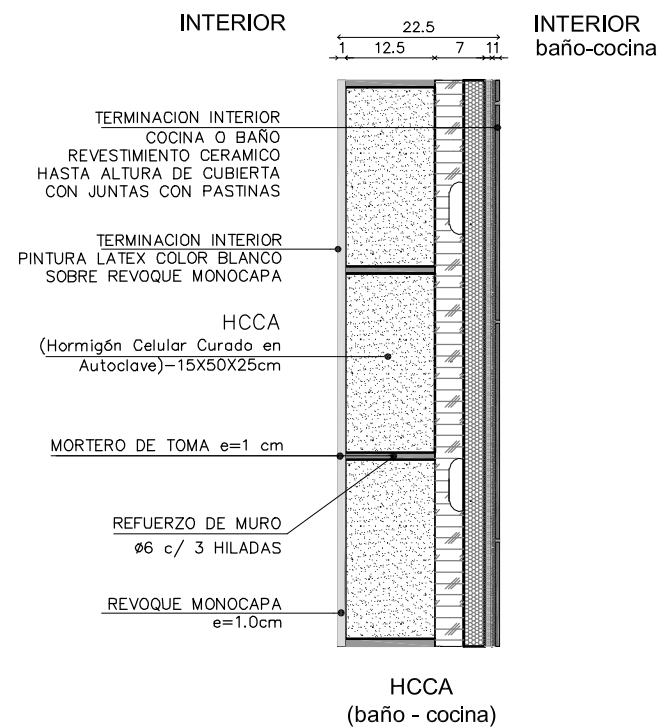
MURO DIVISORIO CORTAFUEGO



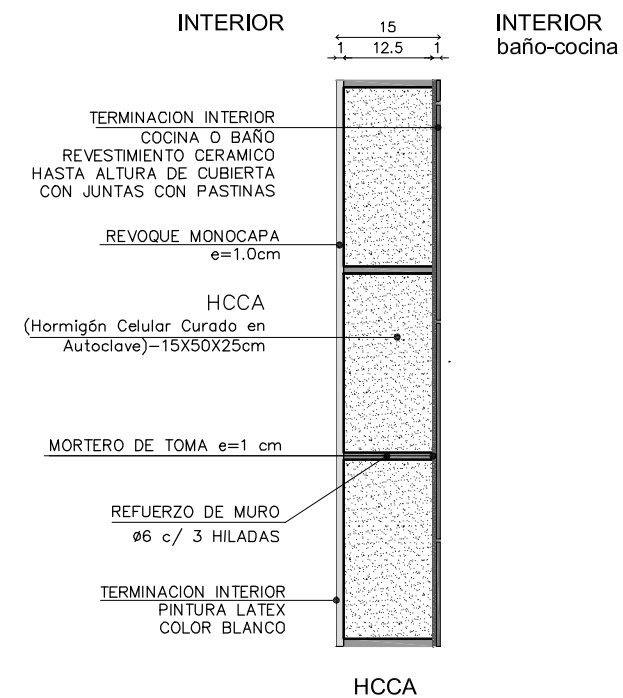
M4

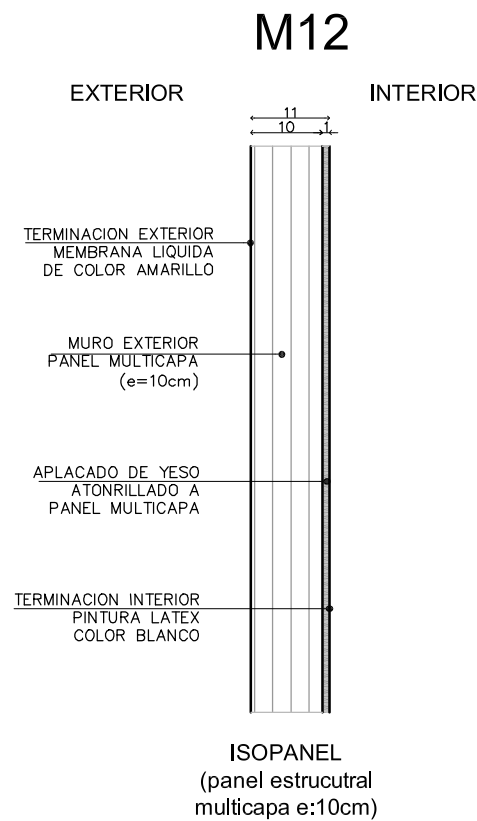
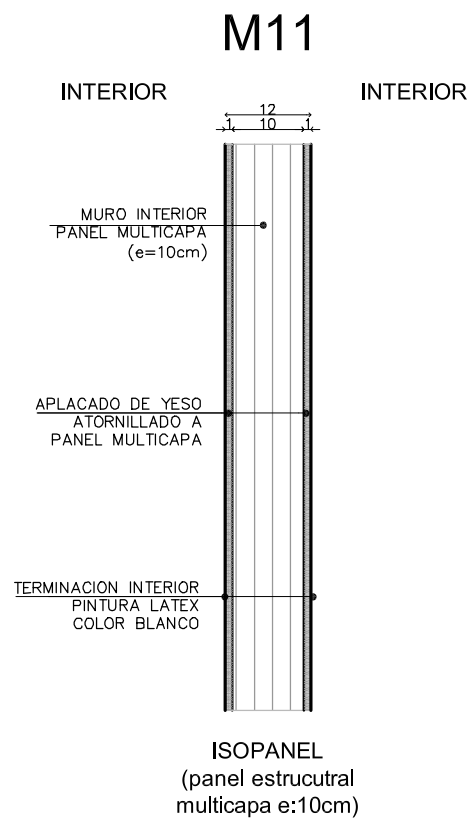
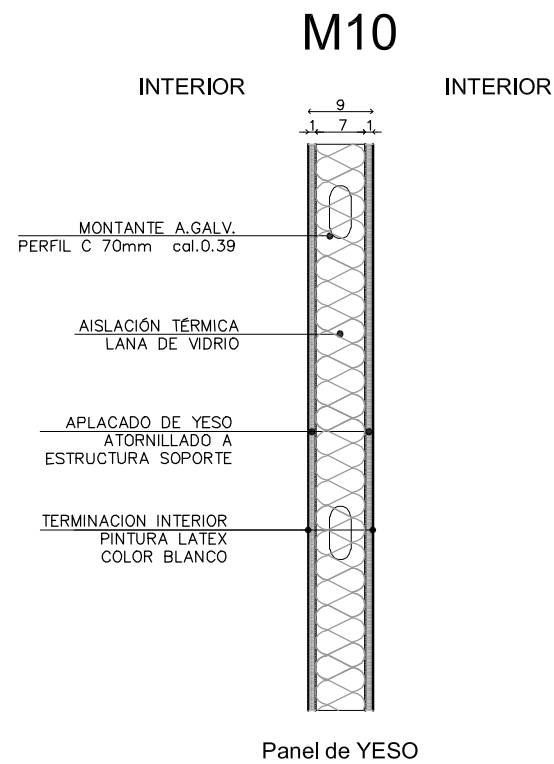
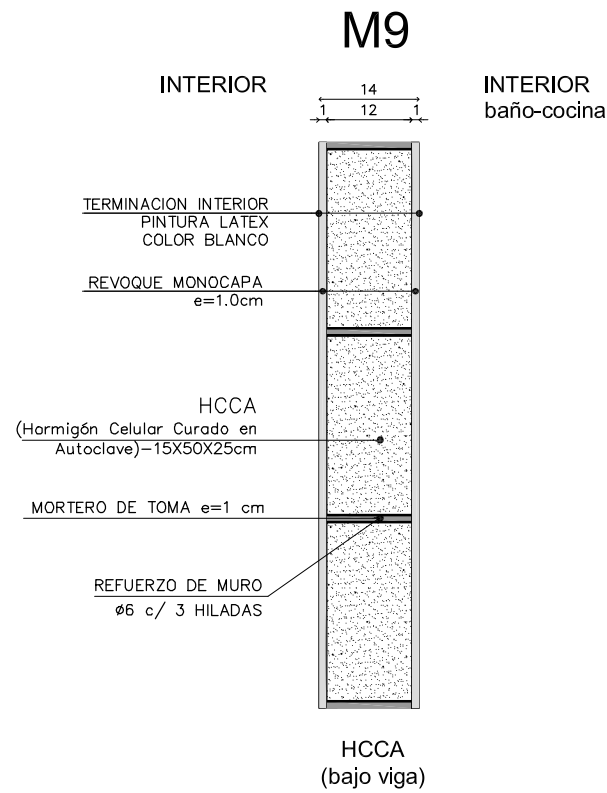
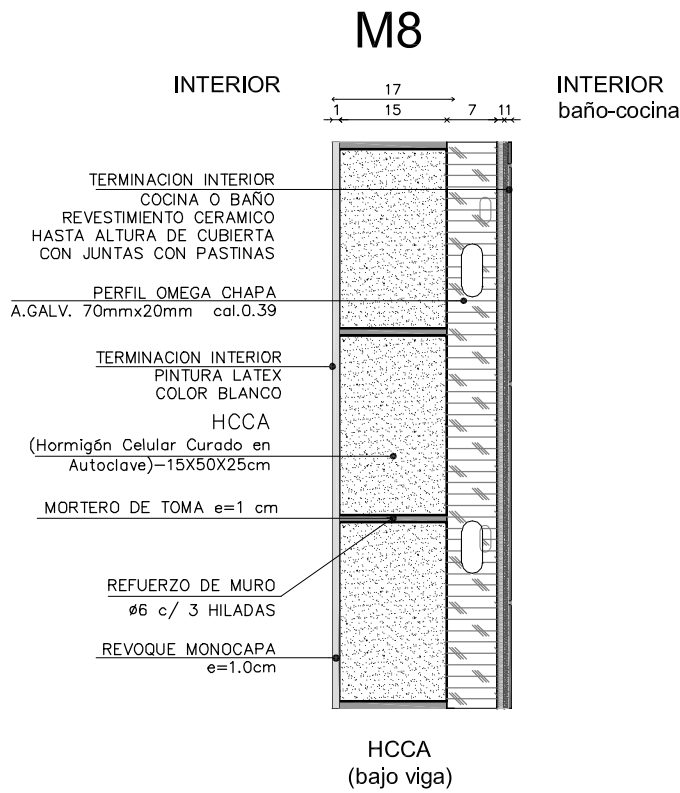
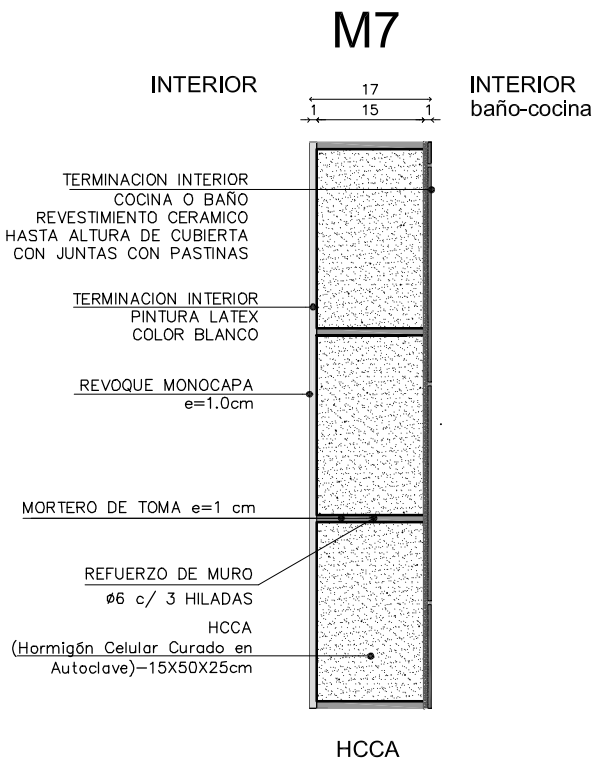


M5



M6







Ministerio
de Vivienda
y Ordenamiento Territorial



JUNTOS
Integración
Socio-Habitacional



Entre todos
se construye

¿Que los más infelices sean los más privilegiados? Gral. José Gervasio Artigas

NOMBRE DE OBRA

PROVINCIA ORIENTAL

UBICACIÓN

MONTEVIDEO

PLANO

ALBAÑILERIA

GRÁFICO

MUROS

PRODUCCIÓN

Unidad de Proyectos
Area Arquitectura

ESCALA

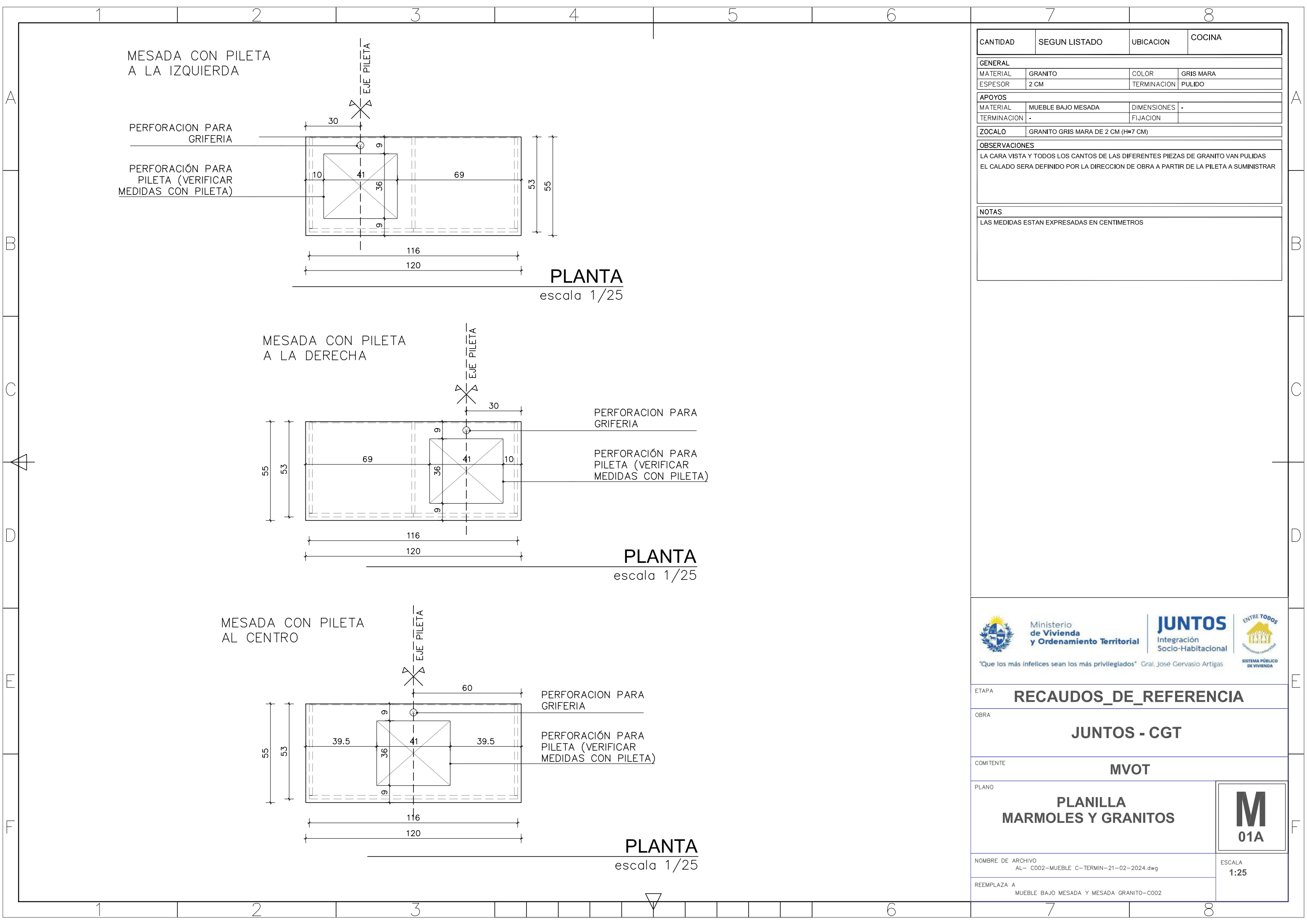
S/E

FECHA

SET / 24

LAMINA

AM2



CANTIDAD	SEGUN LISTADO	UBICACION	COCINA
----------	---------------	-----------	--------

GENERAL			
MATERIAL	GRANITO	COLOR	GRIS MARA
ESPESOR	2 CM	TERMINACION	PULIDO

APOYOS			
MATERIAL	MUEBLE BAJO MESADA	DIMENSIONES	-
TERMINACION	-	FIJACION	-

ZOCALO	GRANITO GRIS MARA DE 2 CM (H=7 CM)		
--------	------------------------------------	--	--

OBSERVACIONES			
LA CARA VISTA Y TODOS LOS CANTOS DE LAS DIFERENTES PIEZAS DE GRANITO VAN PULIDAS EL CALADO SERA DEFINIDO POR LA DIRECCION DE OBRA A PARTIR DE LA PILETA A SUMINISTRAR			

NOTAS			
LAS MEDIDAS ESTAN EXPRESADAS EN CENTIMETROS			



Ministerio
de Vivienda
y Ordenamiento Territorial



JUNTOS
Integración
Socio-Habitacional



ENTRE TODOS
SISTEMA PÚBLICO
DE VIVIENDA

ETAPA RECAUDOS_DE_REFERENCIA

OBRA JUNTOS - CGT

COMITENTE MVOT

PLANO

PLANILLA
MARMOLES Y GRANITOS

M
01A

NOMBRE DE ARCHIVO
AL- C002-MUEBLE C-TERMIN-21-02-2024.dwg

REEMPLAZA A
MUEBLE BAJO MESADA Y MESADA GRANITO-C002

ESCALA
1:25

A

B

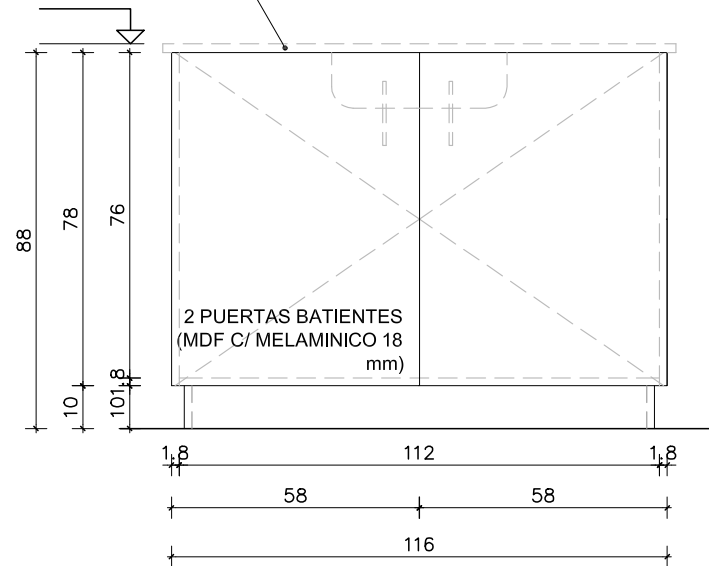
C

D

E

F

MESADA SEGUN
PLANILLA



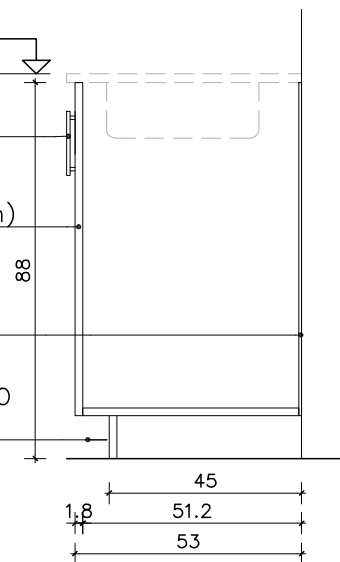
ALZADO
escala 1/25

TIRADOR DE ACERO INOXIDABLE

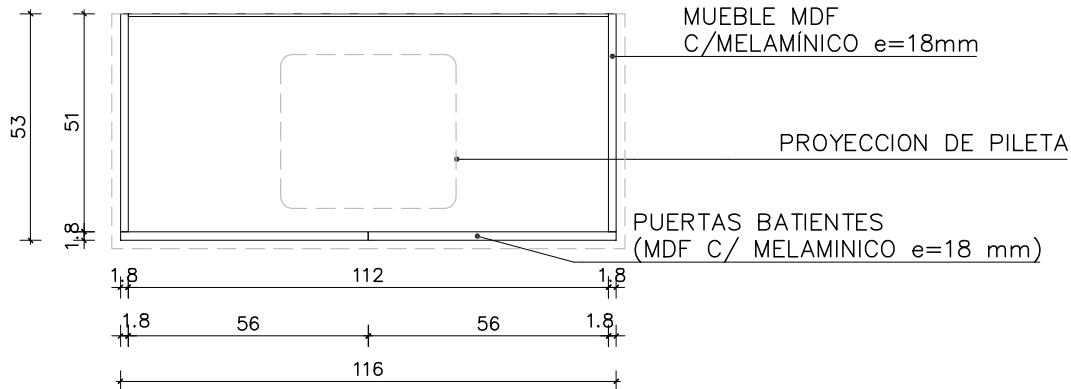
PUERTA BATIENTE c/BISAGRAS
(MDF C/ MELAMINICO e=18 mm)

FONDO
(MDF C/MELAMINICO e=6 mm)

ZOCALO DE MDF C/MELAMINICO
e=18mm



CORTE
escala 1/25



PLANTA
escala 1/25

MUEBLE MDF
C/MELAMINICO e=18mm

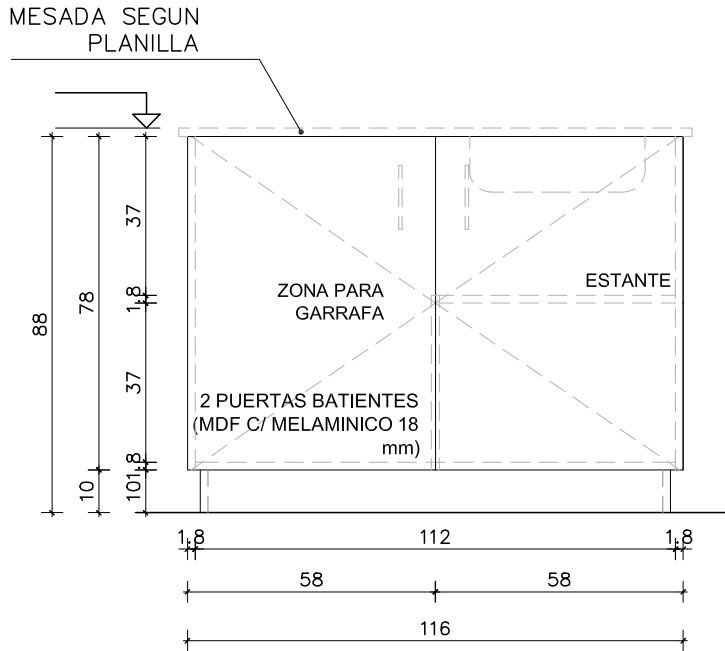
PROYECCION DE PILETA

PUERTAS BATIENTES
(MDF C/ MELAMINICO e=18 mm)

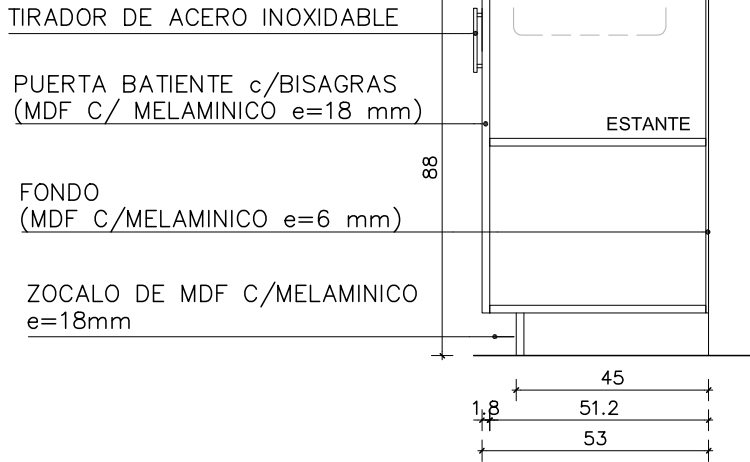
CANTIDAD	SEGUN LISTADO	UBICACION	COCINA			
TIPO						
MUEBLE BAJO MESADA						
ESTRUCTURA	MATERIAL	MDF C/ MELAMINICO	COLOR	BLANCO		
	ESPESOR	18 mm	CANTO	ABS 2 mm		
FONDO	MATERIAL	MDF C/ MELAMINICO	ESPESOR	6 mm		
	MATERIAL	MDF C/ MELAMINICO	COLOR	BLANCO		
PUERTAS	ESPESOR	18 mm	CANTO	ABS 2 mm		
	MARCO	—	TIPO	—		
VIDRIO	ESPESOR	—	CONTRAVIDRIO	—		
	SUPERIOR	—				
AJUSTE	LATERAL	—				
	MATERIAL	MDF C/ MELAMINICO	COLOR	BLANCO		
ESTANTES	ESPESOR	18 mm	CANTO	ABS 2 mm		
	ESTRUCTURA	—	COLOR	—		
CAJONES	FRENTE	—	COLOR	—		
	TIPO	—	MATERIAL	—		
APOYO	DIMENSION	—	ALTURA	—		
	MATERIAL	—	COLOR	—		
ZOCALO	ESPESOR	—				
	HERRAJES					
MOVIMIENTO	BISAGRAS	TIPO "MARIPOSA"	MATERIAL	ACERO INOX.	CANT	4
	RIELES	-	MATERIAL	-	CANT	-
	PISTONES	-	MATERIAL	-	CANT	-
MANIOBRA	TIRADORES A DEFINIR		MATERIAL	A DEFINIR	CANT	2
CIERRE	-	-	MATERIAL	-	CANT	-
BARROTE	-	-	MATERIAL	-	CANT	-
	-					
	-					
ACCESORIOS						
	-					
NOTAS						
APOYADO SOBRE ZÓCALO DE MDF C/MELAMINICO						



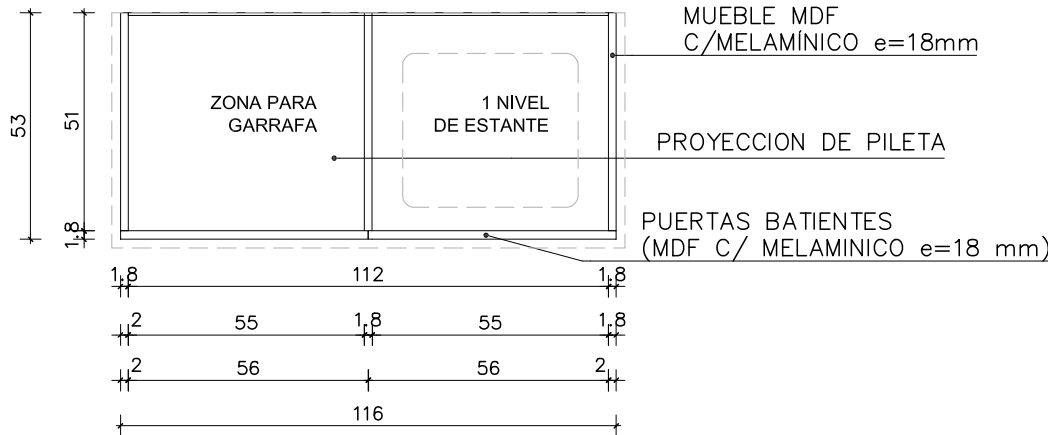
ETAPA	RECAUDOS_DE_REFERENCIA		
OBRA	JUNTOS - CGT		
COMITENTE	MVOT		
PLANO	PLANILLA_CGT CARPINTERIA DE MADERA MUEBLE BAJO MESADA (120cm) PILETA AL CENTRO		<div>C 002CENT</div>
NOMBRE DE ARCHIVO AL- C002-MUEBLE C-TERMIN-22-08-2023.dwg			
REEMPLAZA A AL- C002-MUEBLE C-TERMIN-22-09-2023.dwg		ESCALA 1:25	



ALZADO
escala 1/25



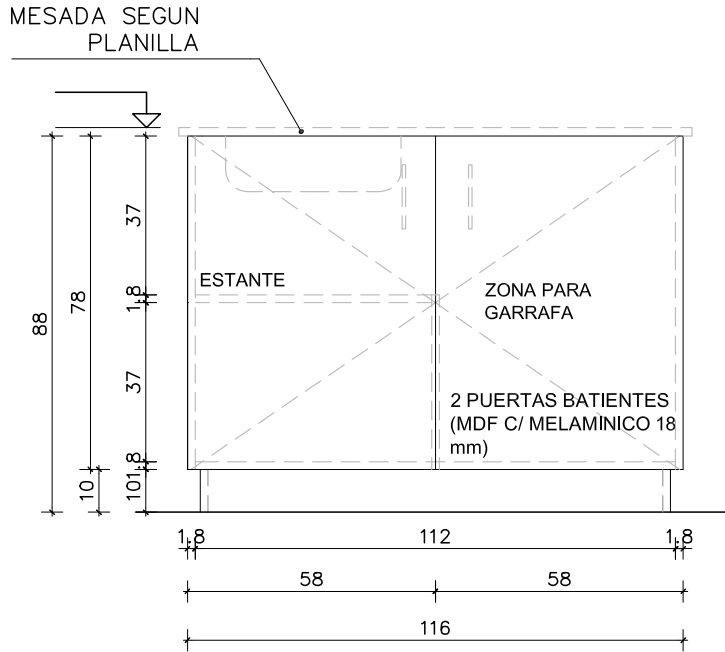
CORTE
escala 1/25



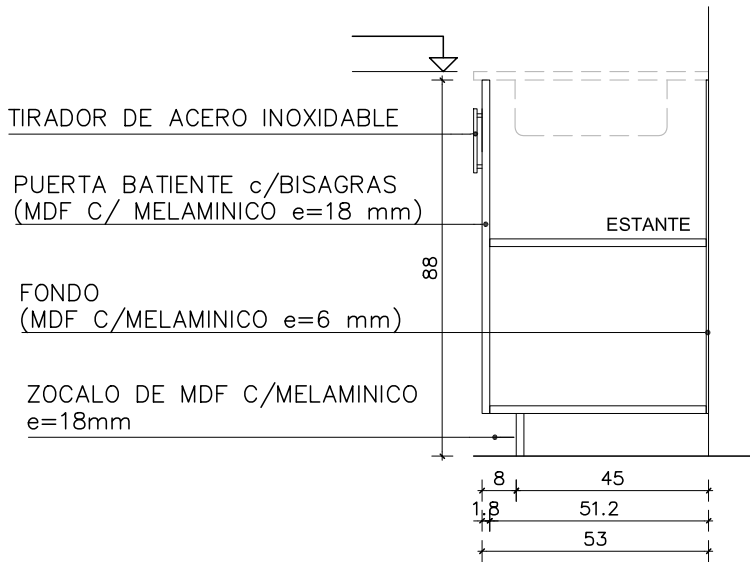
PLANTA
escala 1/25

CANTIDAD		SEGUN LISTADO		UBICACION		COCINA		
TIPO		MUEBLE BAJO MESADA						
ESTRUCTURA	MATERIAL	MDF C/ MELAMINICO			COLOR	BLANCO		
	ESPESOR	18 mm			CANTO	ABS 2 mm		
FONDO	MATERIAL	MDF C/ MELAMINICO			ESPESOR	6 mm		
	ESPESOR	18 mm			CANTO	ABS 2 mm		
PUERTAS	MATERIAL	MDF C/ MELAMINICO			COLOR	BLANCO		
	ESPESOR	18 mm			CANTO	ABS 2 mm		
VIDRIO	MARCO	—			TIPO	—		
	ESPESOR	—			CONTRAVIDRIO	—		
AJUSTE	SUPERIOR	—						
	LATERAL	—						
ESTANTES	MATERIAL	MDF C/ MELAMINICO			COLOR	BLANCO		
	ESPESOR	18 mm			CANTO	ABS 2 mm		
CAJONES	ESTRUCTURA	—			COLOR	—		
	FRENTE	—			COLOR	—		
APOYO	TIPO	—			MATERIAL	—		
	DIMENSION	—			ALTURA	—		
ZOCALO	MATERIAL	—			COLOR	—		
	ESPESOR	—						
HERRAJES								
MOVIMIENTO	BISAGRAS	TIPO "MARIPOSA"			MATERIAL	ACERO INOX.	CANT	4
	RIELES	-			MATERIAL	-	CANT	-
	PISTONES	-			MATERIAL	-	CANT	-
MANIOBRA	TIRADORES A DEFINIR				MATERIAL	A DEFNIR	CANT	2
CIERRE	-				MATERIAL	-	CANT	-
BARROTE	-				MATERIAL	-	CANT	-
	ACCESORIOS							-
NOTAS								
APOYADO SOBRE ZÓCALO DE MDF C/MELAMINICO								

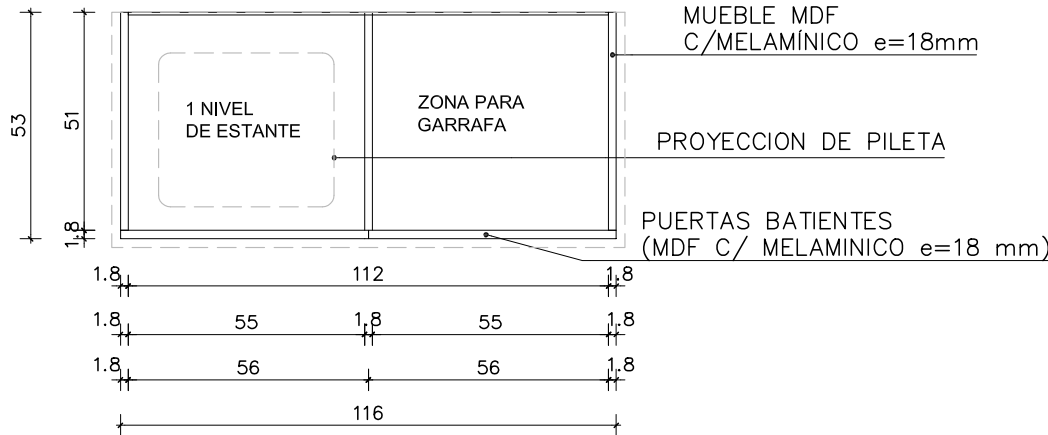
<div><div>Ministerio de Vivienda y Ordenamiento Territorial</div></div> <div><div>JUNTOS</div><div>Integración Socio-Habitacional</div></div> <div><div>ENTRE TODOS</div><div><div>SISTEMA PÚBLICO DE VIVIENDA</div></div></div>		<div>"Que los más infelices sean los más privilegiados" Gral. José Gervasio Artigas</div>	
ETAPA		RECAUDOS_DE_REFERENCIA	
OBRA		JUNTOS - CGT	
COMITENTE		MVOT	
PLANO		<div>PLANILLA_CGT</div> <div>CARPINTERIA DE MADERA</div> <div>MUEBLE BAJO MESADA (120cm)</div> <div>PILETA A LA DERECHA</div>	
NOMBRE DE ARCHIVO		<div>ESCALA</div> <div>1:25</div>	
REEMPLAZA A			
AL – C002–MUEBLE C–TERMIN–22–08–2023.dwg			
AL – C002–MUEBLE C–TERMIN–22–09–2023.dwg			



ALZADO
escala 1/25



CORTE
escala 1/25

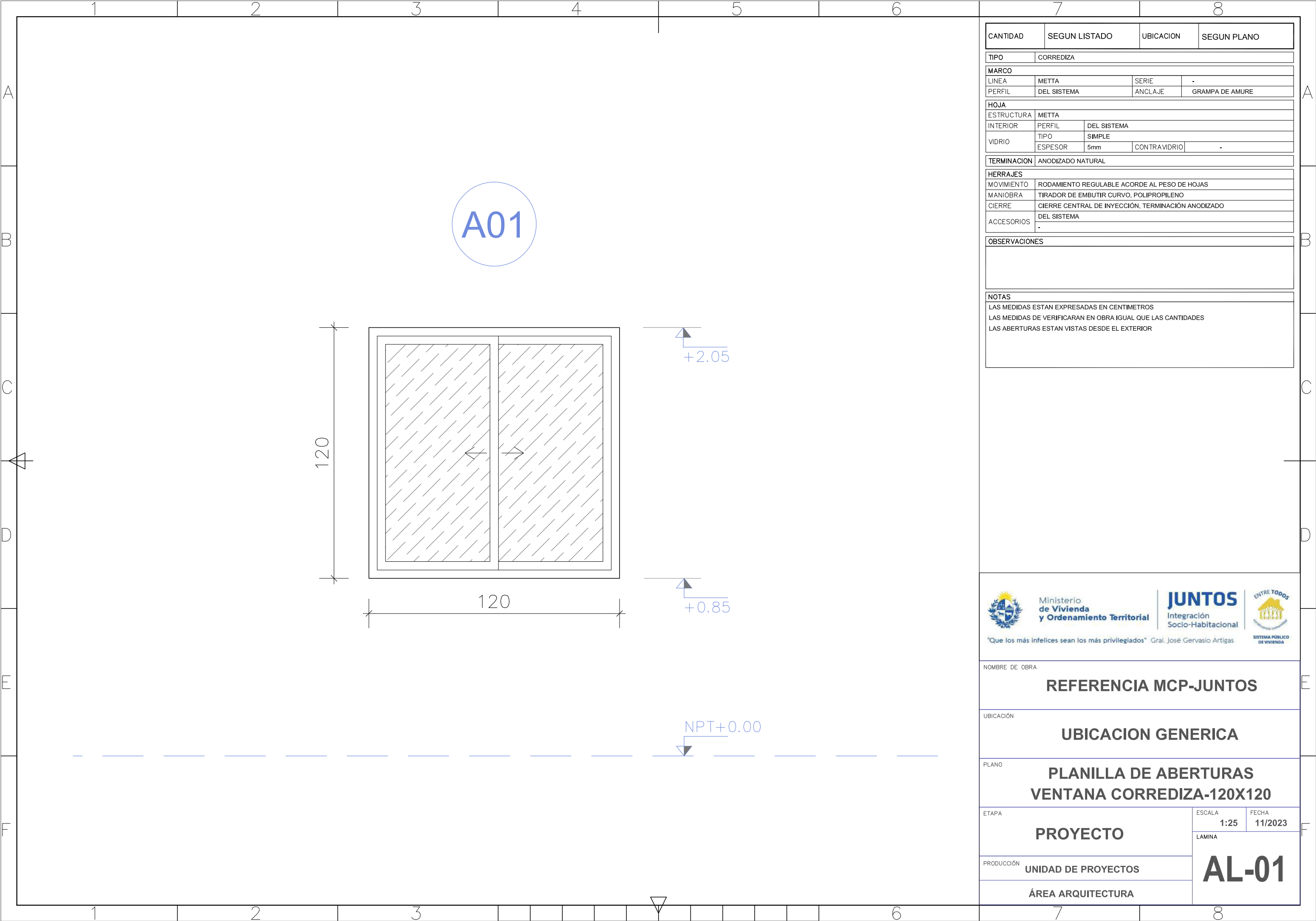


PLANTA
escala 1/25

CANTIDAD	SEGUN LISTADO		UBICACION	COCINA		
TIPO						
MUEBLE BAJO MESADA						
ESTRUCTURA	MATERIAL	MDF C/ MELAMINICO	COLOR	BLANCO		
	ESPESOR	18 mm	CANTO	ABS 2 mm		
FONDO	MATERIAL	MDF C/ MELAMINICO	ESPESOR	6 mm		
PUERTAS	MATERIAL	MDF C/ MELAMINICO	COLOR	BLANCO		
	ESPESOR	18 mm	CANTO	ABS 2 mm		
VIDRIO	MARCO	—	TIPO	—		
	ESPESOR	—	CONTRAVIDRIO	—		
AJUSTE	SUPERIOR	—				
	LATERAL	—				
ESTANTES	MATERIAL	MDF C/ MELAMINICO	COLOR	BLANCO		
	ESPESOR	18 mm	CANTO	ABS 2 mm		
CAJONES	ESTRUCTURA	—	COLOR	—		
	FRENTE	—	COLOR	—		
APOYO	TIPO	—	MATERIAL	—		
	DIMENSION	—	ALTURA	—		
ZOCALO	MATERIAL	—	COLOR	—		
	ESPESOR	—				
HERRAJES						
MOVIMIENTO	BISAGRAS	TIPO "MARIPOSA"	MATERIAL	ACERO INOX.	CANT	4
	RIELES	-	MATERIAL	-	CANT	-
	PISTONES	-	MATERIAL	-	CANT	-
MANIOBRA	TIRADORES A DEFINIR		MATERIAL	A DEFNIR	CANT	2
CIERRE	-		MATERIAL	-	CANT	-
BARROTE	-		MATERIAL	-	CANT	-
	-					
ACCESORIOS	-					
NOTAS						
APOYADO SOBRE ZÓCALO DE MDF C/MELAMÍNICO						



ETAPA		RECAUDOS_DE_REFERENCIA	
OBRA		JUNTOS - CGT	
COMITENTE		MVOT	
PLANO	PLANILLA_CGT CARPINTERIA DE MADERA MUEBLE BAJO MESADA (120cm) PILETA A LA IZQUIERDA		C 002IZQ
NOMBRE DE ARCHIVO AL- C002-MUEBLE C-TERMIN-22-08-2023.dwg			
REEMPLAZA A AL- C002-MUEBLE C-TERMIN-22-09-2023.dwg			



CANTIDAD	SEGUN LISTADO	UBICACION	SEGUN PLANO
TIPO	CORREDIZA		
MARCO			
LINEA	METTA	SERIE	-
PERFIL	DEL SISTEMA	ANCLAJE	GRAMPA DE AMURE
HOJA			
ESTRUCTURA	METTA		
INTERIOR	PERFIL	DEL SISTEMA	
VIDRIO	TIPO	SIMPLE	
	ESPESOR	5mm	CONTRAVIDRIO
TERMINACION	ANODIZADO NATURAL		
HERRAJES			
MOVIMIENTO	RODAMIENTO REGULABLE ACORDE AL PESO DE HOJAS		
MANIOBRA	TIRADOR DE EMBUTIR CURVO, POLIPROPILENO		
CIERRE	CIERRE CENTRAL DE INYECCIÓN, TERMINACIÓN ANODIZADO		
ACCESORIOS	DEL SISTEMA	-	
OBSERVACIONES			
NOTAS			
LAS MEDIDAS ESTAN EXPRESADAS EN CENTIMETROS			
LAS MEDIDAS DE VERIFICARAN EN OBRA IGUAL QUE LAS CANTIDADES			
LAS ABERTURAS ESTAN VISTAS DESDE EL EXTERIOR			



Ministerio
de Vivienda
y Ordenamiento Territorial



JUNTOS
Integración
Socio-Habitacional



ENTRE TODOS
SISTEMA PÚBLICO
DE VIVIENDA

"Que los más infelices sean los más privilegiados" Gral. José Gervasio Artigas

NOMBRE DE OBRA

REFERENCIA MCP-JUNTOS

UBICACIÓN

UBICACION GENERICA

PLANO

PLANILLA DE ABERTURAS
VENTANA CORREDIZA-120X120

ETAPA

PROYECTO

PRODUCCIÓN

UNIDAD DE PROYECTOS

ÁREA ARQUITECTURA

ESCALA

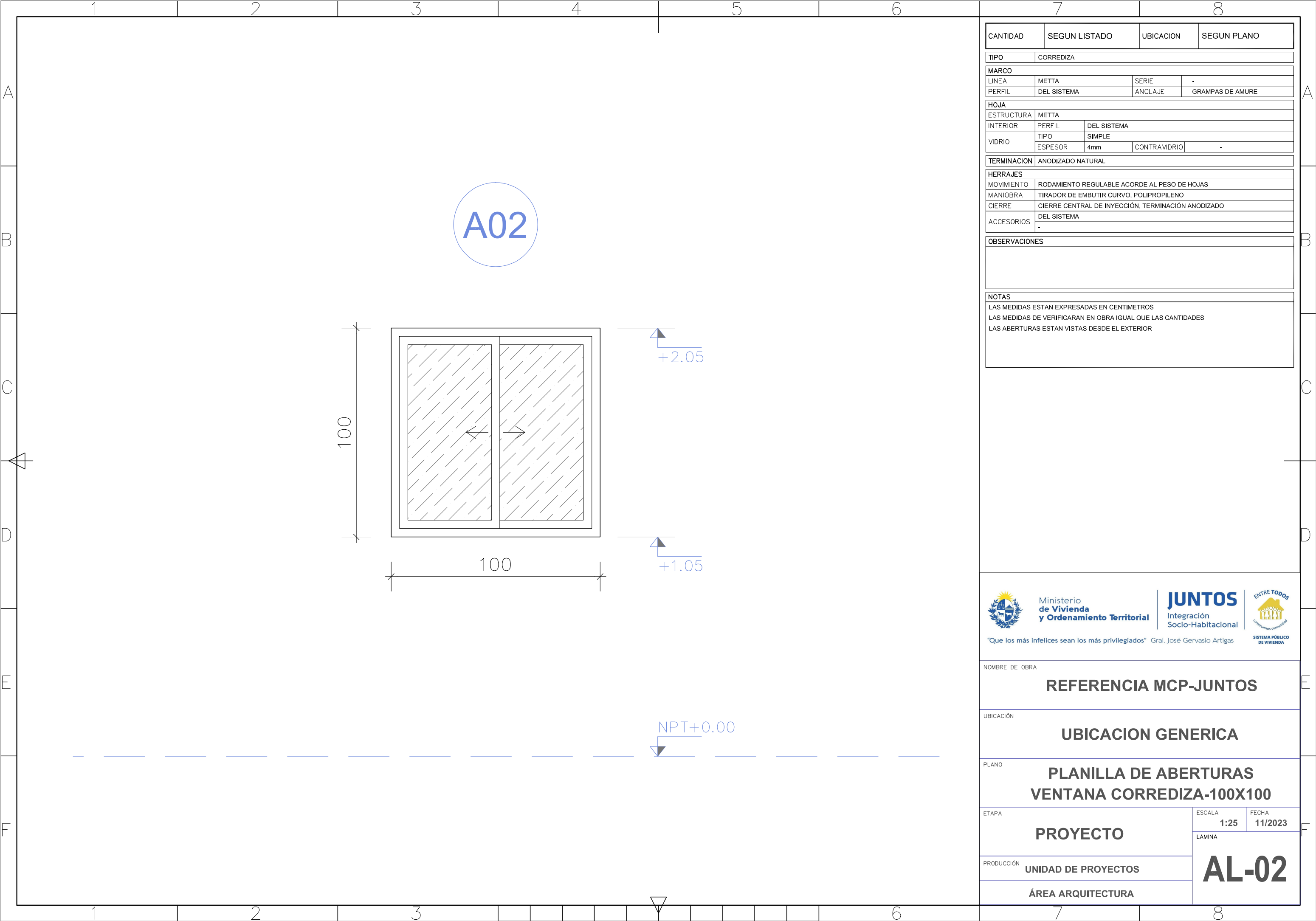
1:25

FECHA

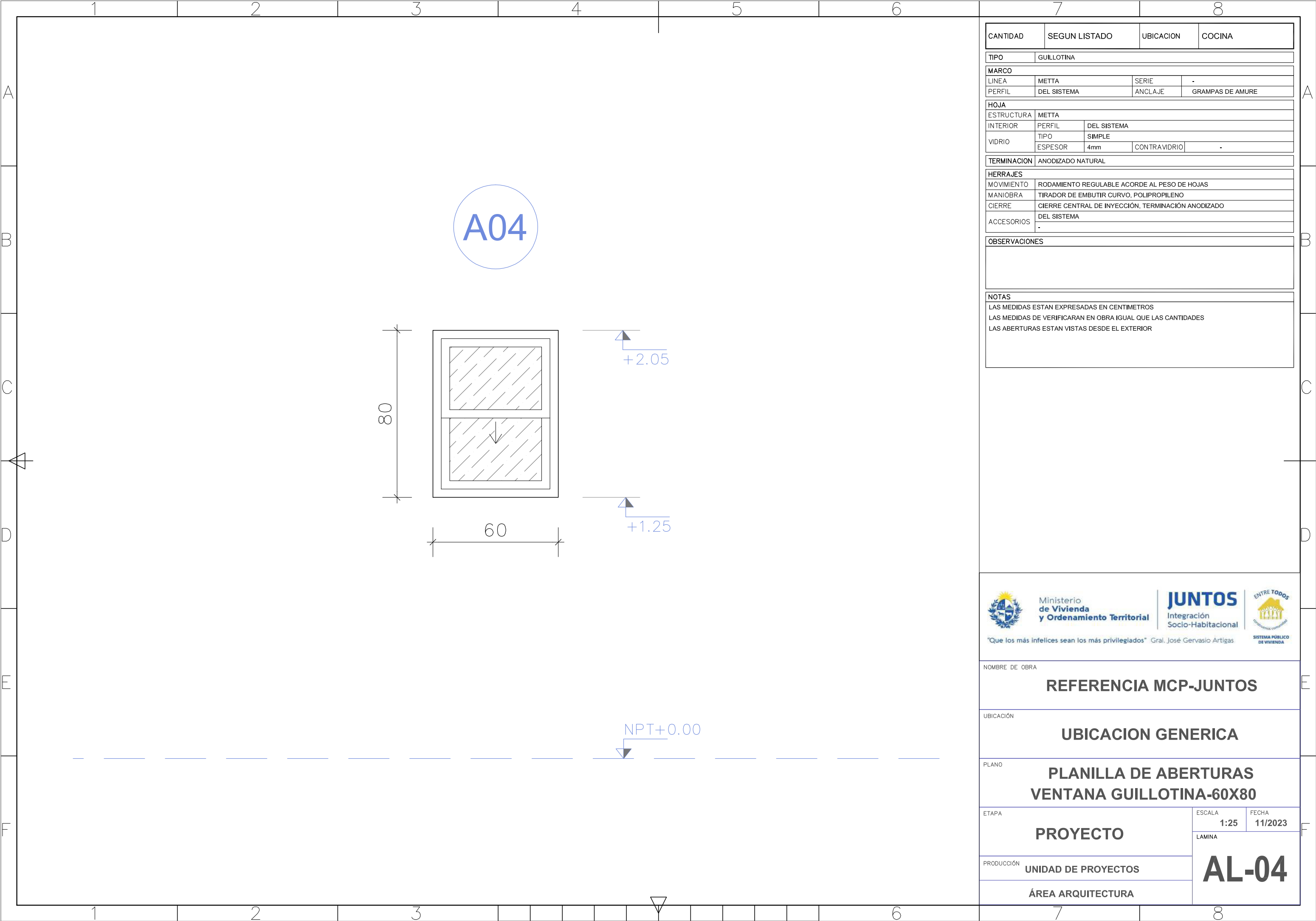
11/2023

LAMINA

AL-01



CANTIDAD		SEGUN LISTADO		UBICACION		SEGUN PLANO	
TIPO		CORREDIZA					
MARCO							
LINEA		METTA		SERIE		-	
PERFIL		DEL SISTEMA		ANCLAJE		GRAMPAS DE AMURE	
HOJA							
ESTRUCTURA		METTA					
INTERIOR		PERFIL		DEL SISTEMA			
VIDRIO		TIPO		SIMPLE			
		ESPESOR		4mm		CONTRAVIDRIO	
TERMINACION		ANODIZADO NATURAL					
HERRAJES							
MOVIMIENTO		RODAMIENTO REGULABLE ACORDE AL PESO DE HOJAS					
MANIOBRA		TIRADOR DE EMBUTIR CURVO, POLIPROPILENO					
CIERRE		CIERRE CENTRAL DE INYECCIÓN, TERMINACIÓN ANODIZADO					
ACCESORIOS		DEL SISTEMA					
		-					
OBSERVACIONES							
NOTAS							
LAS MEDIDAS ESTAN EXPRESADAS EN CENTIMETROS							
LAS MEDIDAS DE VERIFICARAN EN OBRA IGUAL QUE LAS CANTIDADES							
LAS ABERTURAS ESTAN VISTAS DESDE EL EXTERIOR							



CANTIDAD		SEGUN LISTADO		UBICACION		COCINA	
TIPO		GUILLOTINA					
MARCO							
LINEA		METTA		SERIE		-	
PERFIL		DEL SISTEMA		ANCLAJE		GRAMPAS DE AMURE	
HOJA							
ESTRUCTURA		METTA					
INTERIOR		PERFIL	DEL SISTEMA				
VIDRIO		TIPO	SIMPLE				
		ESPESOR	4mm	CONTRAVIDRIO	-		
TERMINACION		ANODIZADO NATURAL					
HERRAJES							
MOVIMIENTO		RODAMIENTO REGULABLE ACORDE AL PESO DE HOJAS					
MANIOBRA		TIRADOR DE EMBUTIR CURVO, POLIPROPILENO					
CIERRE		CIERRE CENTRAL DE INYECCIÓN, TERMINACIÓN ANODIZADO					
ACCESORIOS		DEL SISTEMA					
		-					

OBSERVACIONES

NOTAS
LAS MEDIDAS ESTAN EXPRESADAS EN CENTIMETROS
LAS MEDIDAS DE VERIFICARAN EN OBRA IGUAL QUE LAS CANTIDADES
LAS ABERTURAS ESTAN VISTAS DESDE EL EXTERIOR



Ministerio
de Vivienda
y Ordenamiento Territorial



JUNTOS
Integración
Socio-Habitacional



ENTRE TODOS
SISTEMA PÚBLICO
DE VIVIENDA

NOMBRE DE OBRA
REFERENCIA MCP-JUNTOS

UBICACIÓN
UBICACION GENERICA

PLANO
PLANILLA DE ABERTURAS
VENTANA GUILLOTINA-60X80

ETAPA
PROYECTO

PRODUCCIÓN
UNIDAD DE PROYECTOS


ÁREA ARQUITECTURA

ESCALA
1:25

FECHA
11/2023

LAMINA
AL-04

CANTIDAD		SEGUN LISTADO		UBICACION		BAÑO	
TIPO		CORREDIZA					
MARCO							
LINEA		METTA		SERIE		-	
PERFIL		DEL SISTEMA		ANCLAJE		GRAMPAS DE AMURE	
HOJA							
ESTRUCTURA		METTA					
INTERIOR		PERFIL		DEL SISTEMA			
VIDRIO		TIPO		SIMPLE			
		ESPESOR		4mm		CONTRAVIDRIO	
						-	
TERMINACION		ANODIZADO NATURAL					
HERRAJES							
MOVIMIENTO		RODAMIENTO REGULABLE ACORDE AL PESO DE HOJAS					
MANIOBRA		TIRADOR DE EMBUTIR CURVO, POLIPROPILENO					
CIERRE		CIERRE CENTRAL DE INYECCIÓN, TERMINACIÓN ANODIZADO					
ACCESORIOS		DEL SISTEMA					
		-					
OBSERVACIONES							
NOTAS							
LAS MEDIDAS ESTAN EXPRESADAS EN CENTIMETROS							
LAS MEDIDAS DE VERIFICARAN EN OBRA IGUAL QUE LAS CANTIDADES							
LAS ABERTURAS ESTAN VISTAS DESDE EL EXTERIOR							




Ministerio
de Vivienda
y Ordenamiento Territorial

JUNTOS

Integración
Socio-Habitacional

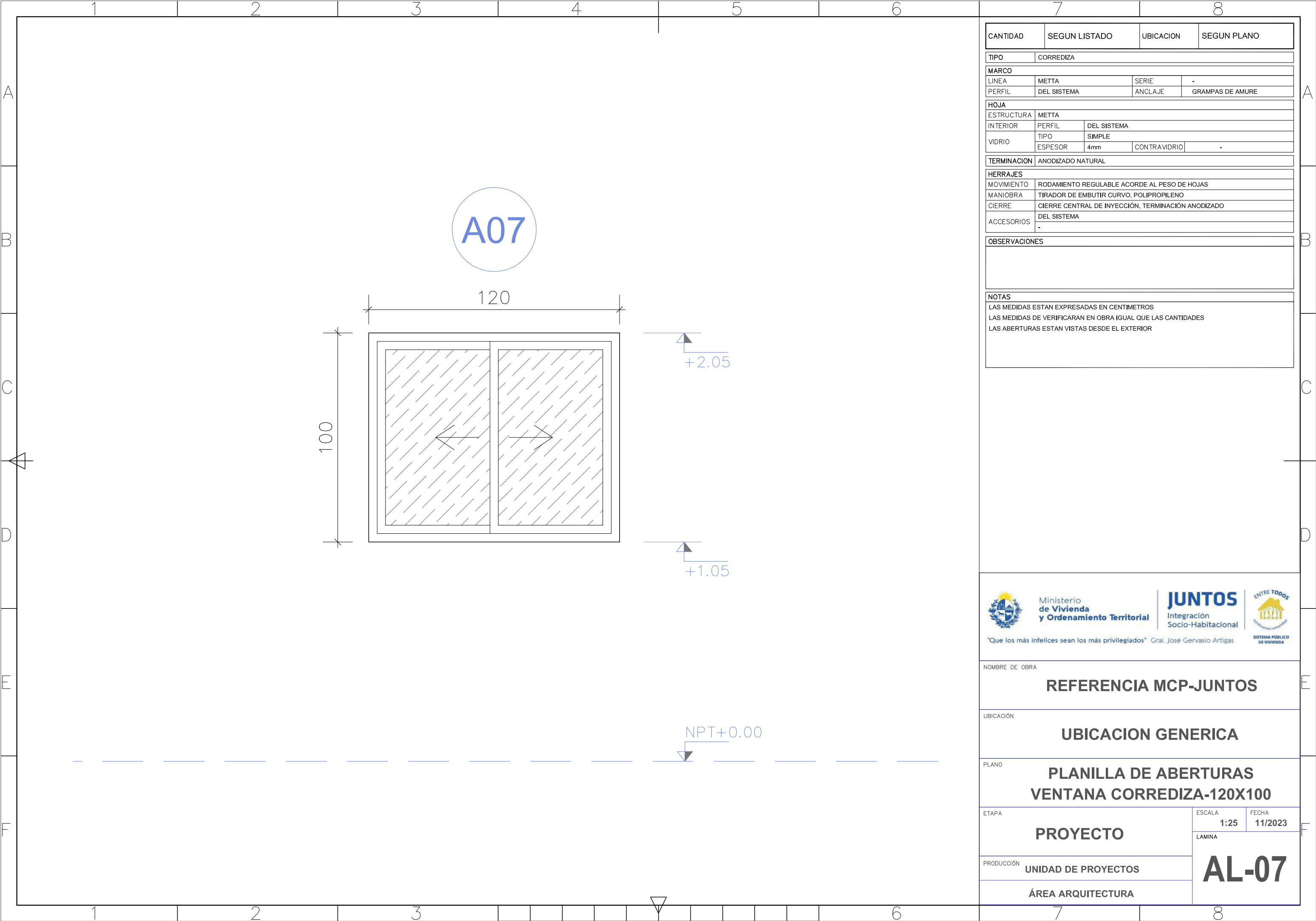
ENTRE TODOS



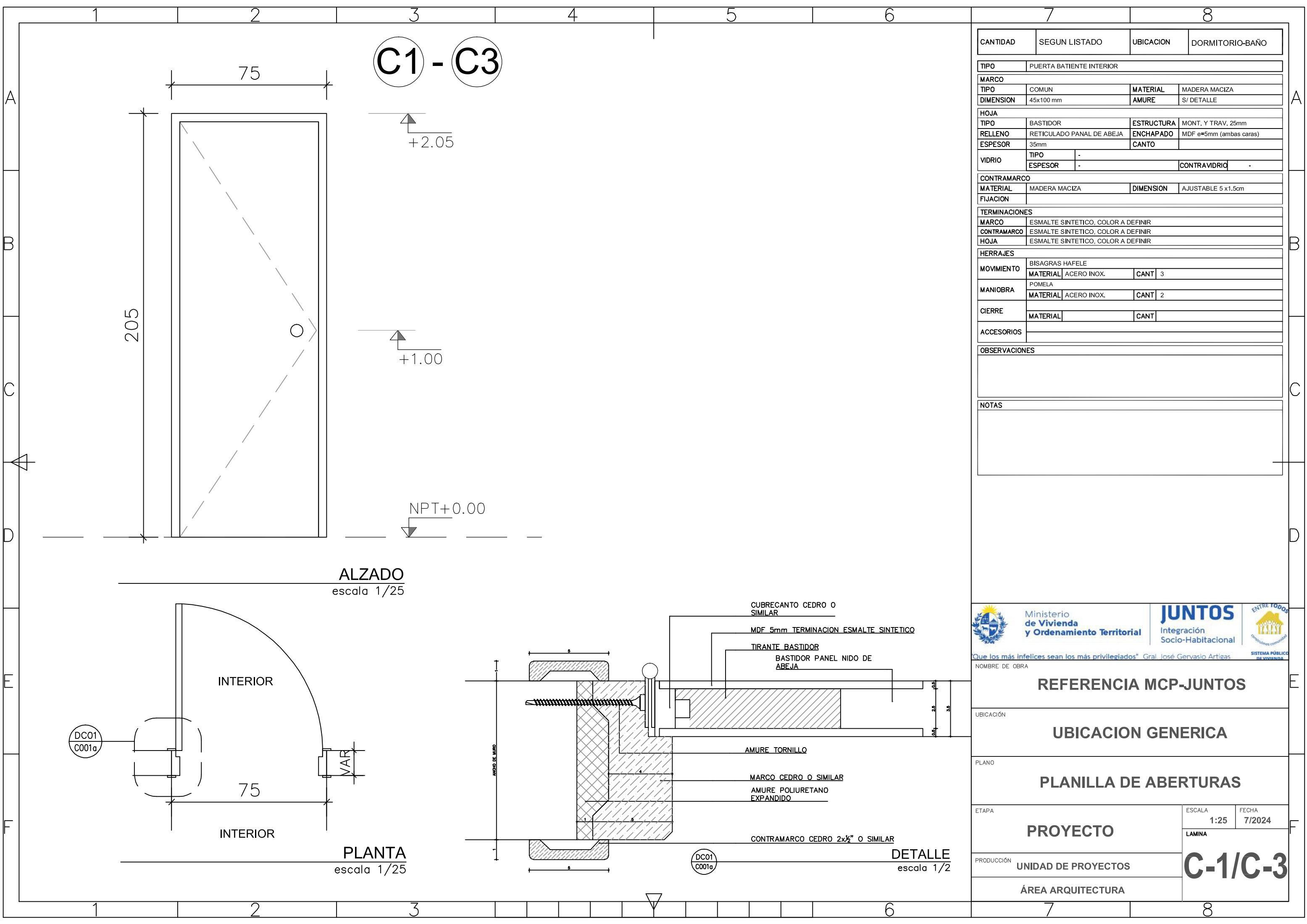
SISTEMA PÚBLICO
DE VIVIENDA

"Que los más infelices sean los más privilegiados" Gral. José Gervasio Artigas

NOMBRE DE OBRA	
REFERENCIA MCP-JUNTOS	
UBICACIÓN	
UBICACION GENERICA	
PLANO	
PLANILLA DE ABERTURAS VENTANA CORREDIZA-100X50	
ETAPA	ESCALA
PROYECTO	1:25
	FECHA
	11/2023
PRODUCCIÓN	LAMINA
UNIDAD DE PROYECTOS	AL-06
ÁREA ARQUITECTURA	



CANTIDAD		SEGUN LISTADO		UBICACION		SEGUN PLANO	
TIPO		CORREDIZA					
MARCO							
LINEA		METTA		SERIE		-	
PERFIL		DEL SISTEMA		ANCLAJE		GRAMPAS DE AMURE	
HOJA							
ESTRUCTURA		METTA					
INTERIOR		PERFIL		DEL SISTEMA			
VIDRIO		TIPO		SIMPLE			
		ESPESOR		4mm		CONTRAVIDRIO	
TERMINACION		ANODIZADO NATURAL					
HERRAJES							
MOVIMIENTO		RODAMIENTO REGULABLE ACORDE AL PESO DE HOJAS					
MANIOBRA		TIRADOR DE EMBUTIR CURVO, POLIPROPILENO					
CIERRE		CIERRE CENTRAL DE INYECCIÓN, TERMINACIÓN ANODIZADO					
ACCESORIOS		DEL SISTEMA					
		-					
OBSERVACIONES							
NOTAS							
LAS MEDIDAS ESTAN EXPRESADAS EN CENTIMETROS							
LAS MEDIDAS DE VERIFICARAN EN OBRA IGUAL QUE LAS CANTIDADES							
LAS ABERTURAS ESTAN VISTAS DESDE EL EXTERIOR							



CANTIDAD	SEGUN LISTADO	UBICACION	DORMITORIO-BAÑO
TIPO	PUERTA BATIENTE INTERIOR		
MARCO			
TIPO	COMUN	MATERIAL	MADERA MACIZA
DIMENSION	45x100 mm	AMURE	S/ DETALLE
HOJA			
TIPO	BASTIDOR	ESTRUCTURA	MONT. Y TRAV. 25mm
RELLENO	RETICULADO PANAL DE ABEJA	ENCHAPADO	MDF e=5mm (ambas caras)
ESPESOR	35mm	CANTO	
VIDRIO	TIPO	-	
	ESPESOR	-	CONTRAVIDRIO -
CONTRAMARCO			
MATERIAL	MADERA MACIZA	DIMENSION	AJUSTABLE 5 x1.5cm
FIJACION			
TERMINACIONES			
MARCO	ESMALTE SINTETICO, COLOR A DEFINIR		
CONTRAMARCO	ESMALTE SINTETICO, COLOR A DEFINIR		
HOJA	ESMALTE SINTETICO, COLOR A DEFINIR		
HERRAJES			
MOVIMIENTO	BISAGRAS HAFELE		
	MATERIAL	ACERO INOX.	CANT 3
MANIOBRA	POMELA		
	MATERIAL	ACERO INOX.	CANT 2
CIERRE			
	MATERIAL		CANT
ACCESORIOS			

OBSERVACIONES

NOTAS



Ministerio
de Vivienda
y Ordenamiento Territorial



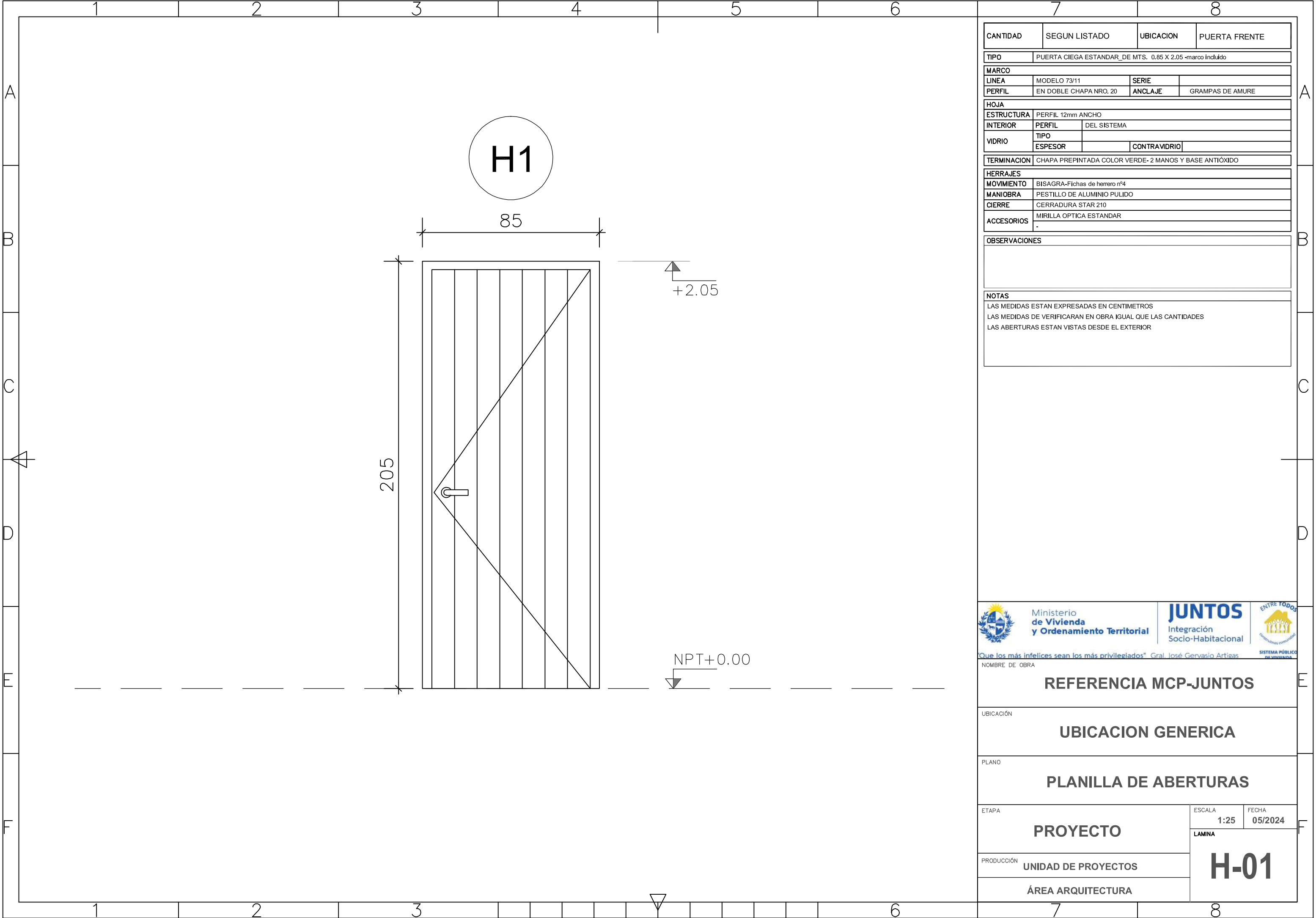
JUNTOS
Integración
Socio-Habitacional



ENTRE TODOS
SISTEMA PÚBLICO
DE VIVIENDA

Que los más infelices sean los más privilegiados" Gral. José Gervasio Artigas

NOMBRE DE OBRA		REFERENCIA MCP-JUNTOS	
UBICACIÓN		UBICACION GENERICA	
PLANO		PLANILLA DE ABERTURAS	
ETAPA	PROYECTO	ESCALA	FECHA
		1:25	7/2024
		LAMINA	C-1/C-3
PRODUCCIÓN	UNIDAD DE PROYECTOS		
	ÁREA ARQUITECTURA		



CANTIDAD	SEGUN LISTADO		UBICACION	PUERTA FRENTE
TIPO	PUERTA CIEGA ESTANDAR_DE MTS. 0.85 X 2.05 -marco incluido			
MARCO				
LINEA	MODELO 73/11	SERIE		
PERFIL	EN DOBLE CHAPA NRO. 20	ANCLAJE	GRAMPAS DE AMURE	
HOJA				
ESTRUCTURA	PERFIL 12mm ANCHO			
INTERIOR	PERFIL	DEL SISTEMA		
VIDRIO	TIPO			
	ESPESOR		CONTRAVIDRIO	
TERMINACION	CHAPA PREPINTADA COLOR VERDE- 2 MANOS Y BASE ANTIÓXIDO			
HERRAJES				
MOVIMIENTO	BISAGRA-Fichas de herrero nº4			
MANIOBRA	PESTILLO DE ALUMINIO PULIDO			
CIERRE	CERRADURA STAR 210			
ACCESORIOS	MIRILLA OPTICA ESTANDAR			
	-			

OBSERVACIONES

NOTAS
LAS MEDIDAS ESTAN EXPRESADAS EN CENTIMETROS
LAS MEDIDAS DE VERIFICARAN EN OBRA IGUAL QUE LAS CANTIDADES
LAS ABERTURAS ESTAN VISTAS DESDE EL EXTERIOR



Ministerio
de Vivienda
y Ordenamiento Territorial



JUNTOS
Integración
Socio-Habitacional



ENTRE TODOS
CONSTRUYENDO COMUNITARIO
SISTEMA PÚBLICO
DE VIVIENDA

Que los más infelices sean los más privilegiados" Gral. José Gervasio Artigas

NOMBRE DE OBRA
REFERENCIA MCP-JUNTOS

UBICACIÓN
UBICACION GENERICA

PLANO
PLANILLA DE ABERTURAS

ETAPA
PROYECTO

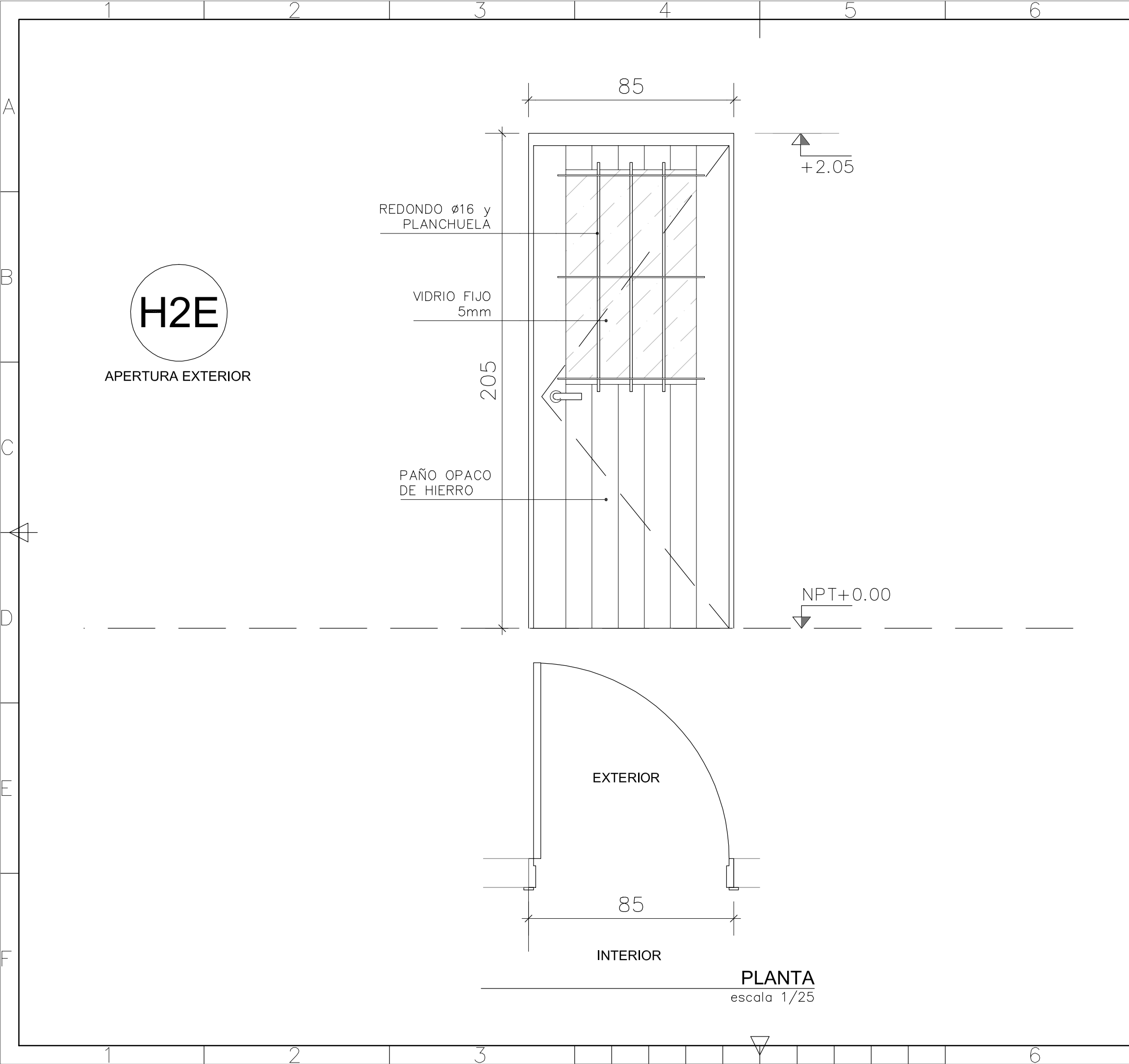
PRODUCCIÓN
UNIDAD DE PROYECTOS

ÁREA ARQUITECTURA

ESCALA
1:25

FECHA
05/2024

LAMINA
H-01



CANTIDAD		SEGUN LISTADO		UBICACION		PUERTA FONDO	
TIPO		PUERTA FONDO ESTANDAR_DE MTS.0.85X2.05 VIDRIADA-CHAPA DOBLE N°20					
MARCO							
LINEA		MODELO 73/11		SERIE			
PERFIL		EN DOBLE CHAPA NRO. 20		ANCLAJE		GRAMPAS DE AMURE	
HOJA							
ESTRUCTURA		PERFIL 12mm ANCHO					
INTERIOR		PERFIL	DEL SISTEMA				
VIDRIO		TIPO	SIMPLE				
		ESPESOR	5 mm	CONTRAVIDRIO			
TERMINACION		CHAPA PREPINTADA COLOR VERDE- 2 MANOS Y BASE ANTÍOXIDO					
HERRAJES							
MOVIMIENTO		BISAGRA - Fichas de herrero n°4					
MANIOBRA		PESTILLO DE ALUMINIO PULIDO-MANAJA DE ALUMINIO PULIDO PARA VENTANA					
CIERRE		CERRADURA STAR 210					
ACCESORIOS		-					
		-					
OBSERVACIONES							
PROTECCIÓN DE VENTANA: REJA CONFORMADA POR 3 VARILLAS Ø16 Y PLANCHUELAS							
NOTAS							
LAS MEDIDAS ESTAN EXPRESADAS EN CENTIMETROS							
LAS MEDIDAS DE VERIFICARAN EN OBRA IGUAL QUE LAS CANTIDADES							
LAS ABERTURAS ESTAN VISTAS DESDE EL EXTERIOR							



Ministerio
de Vivienda
y Ordenamiento Territorial



JUNTOS
Integración
Socio-Habitacional



ENTRE TODOS
CONSTRUYENDO COMUNITARIO
SISTEMA PÚBLICO
DE VIVIENDA

Que los más infelices sean los más privilegiados" Gral. José Gervasio Artigas

NOMBRE DE OBRA

REFERENCIA MCP-JUNTOS

UBICACIÓN

UBICACION GENERICA

PLANO

PLANILLA DE ABERTURAS

ETAPA

PROYECTO

PRODUCCIÓN

UNIDAD DE PROYECTOS

ÁREA ARQUITECTURA

ESCALA

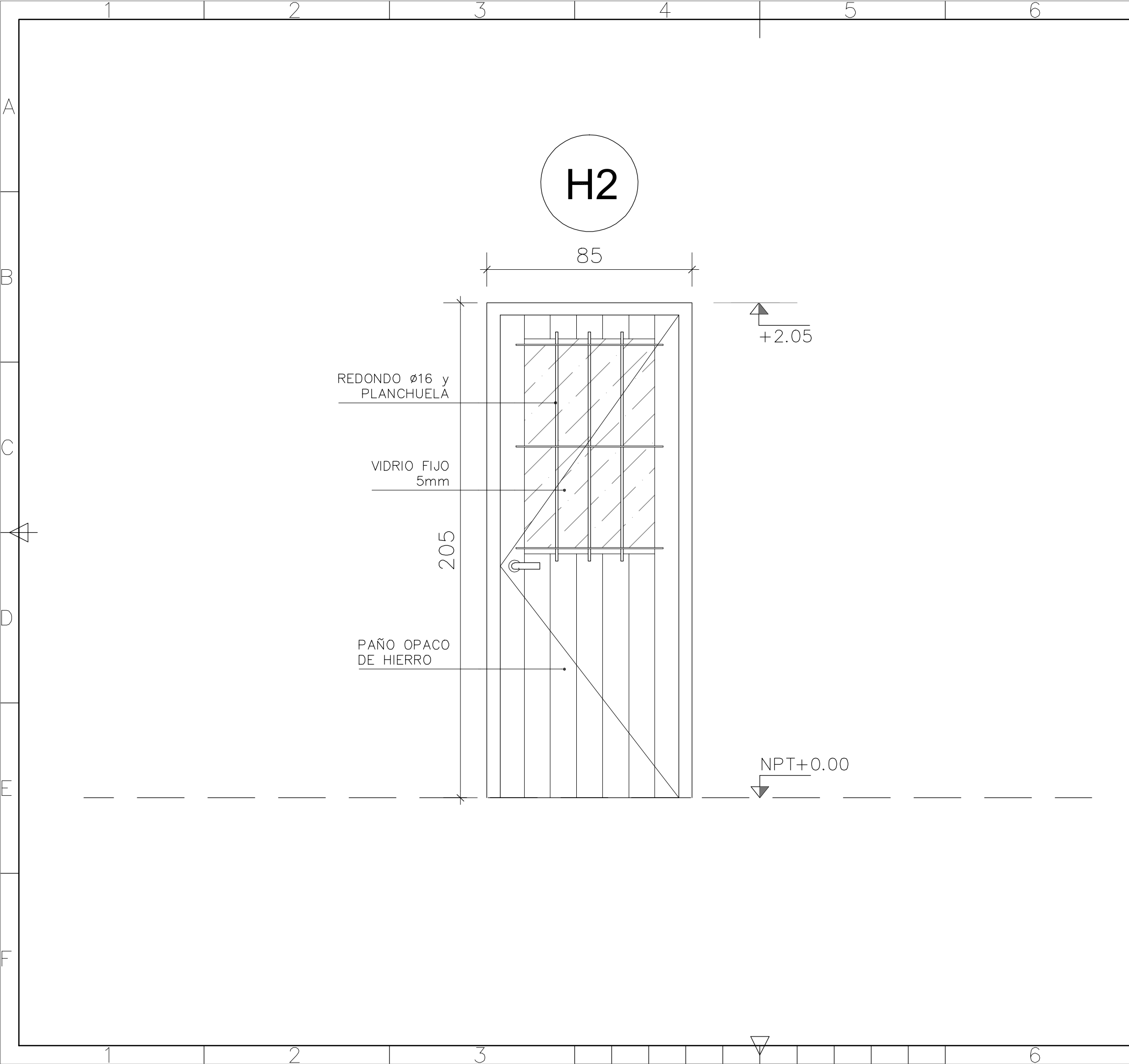
1:25

FECHA

08/2024

LAMINA

H-02_E



CANTIDAD	SEGUN LISTADO		UBICACION	PUERTA FONDO	
TIPO	PUERTA FONDO ESTANDAR_DE MTS.0.85X2.05 VIDRIADA-CHAPA DOBLE N°20				
MARCO					
LINEA	MODELO 73/11		SERIE		
PERFIL	EN DOBLE CHAPA NRO. 20		ANCLAJE		GRAMPAS DE AMURE
HOJA					
ESTRUCTURA	PERFIL 12mm ANCHO				
INTERIOR	PERFIL	DEL SISTEMA			
VIDRIO	TIPO	SIMPLE			
	ESPESOR	5 mm	CONTRAVIDRIO		
TERMINACION	CHAPA PREPINTADA COLOR VERDE- 2 MANOS Y BASE ANTIÓXIDO				
HERRAJES					
MOVIMIENTO	BISAGRA-Fichas de herrero nº4				
MANIOBRA	PESTILLO DE ALUMINIO PULIDO-MANJA DE ALUMINIO PULIDO PARA VENTANA				
CIERRE	CERRADURA STAR 210				
ACCESORIOS	MIRILLA OPTICA ESTANDAR				
	-				
OBSERVACIONES					
PROTECCIÓN DE VENTANA: REJA CONFORMADA POR 3 VARILLAS Ø16 Y PLANCHUELAS					
NOTAS					
LAS MEDIDAS ESTAN EXPRESADAS EN CENTIMETROS					
LAS MEDIDAS DE VERIFICARAN EN OBRA IGUAL QUE LAS CANTIDADES					
LAS ABERTURAS ESTAN VISTAS DESDE EL EXTERIOR					



Ministerio
de Vivienda
y Ordenamiento Territorial



JUNTOS
Integración
Socio-Habitacional



ENTRE TODOS
SISTEMA PÚBLICO
DE VIVIENDA

Que los más infelices sean los más privilegiados" Gral. José Gervasio Artigas

NOMBRE DE OBRA

REFERENCIA MCP-JUNTOS

UBICACIÓN

UBICACION GENERICA

PLANO

PLANILLA DE ABERTURAS

ETAPA

PROYECTO

PRODUCCIÓN

UNIDAD DE PROYECTOS

ÁREA ARQUITECTURA

ESCALA

1:25

FECHA

05/2024

LAMINA

H-02